

# Leubſcher Metallwaren-fabrik

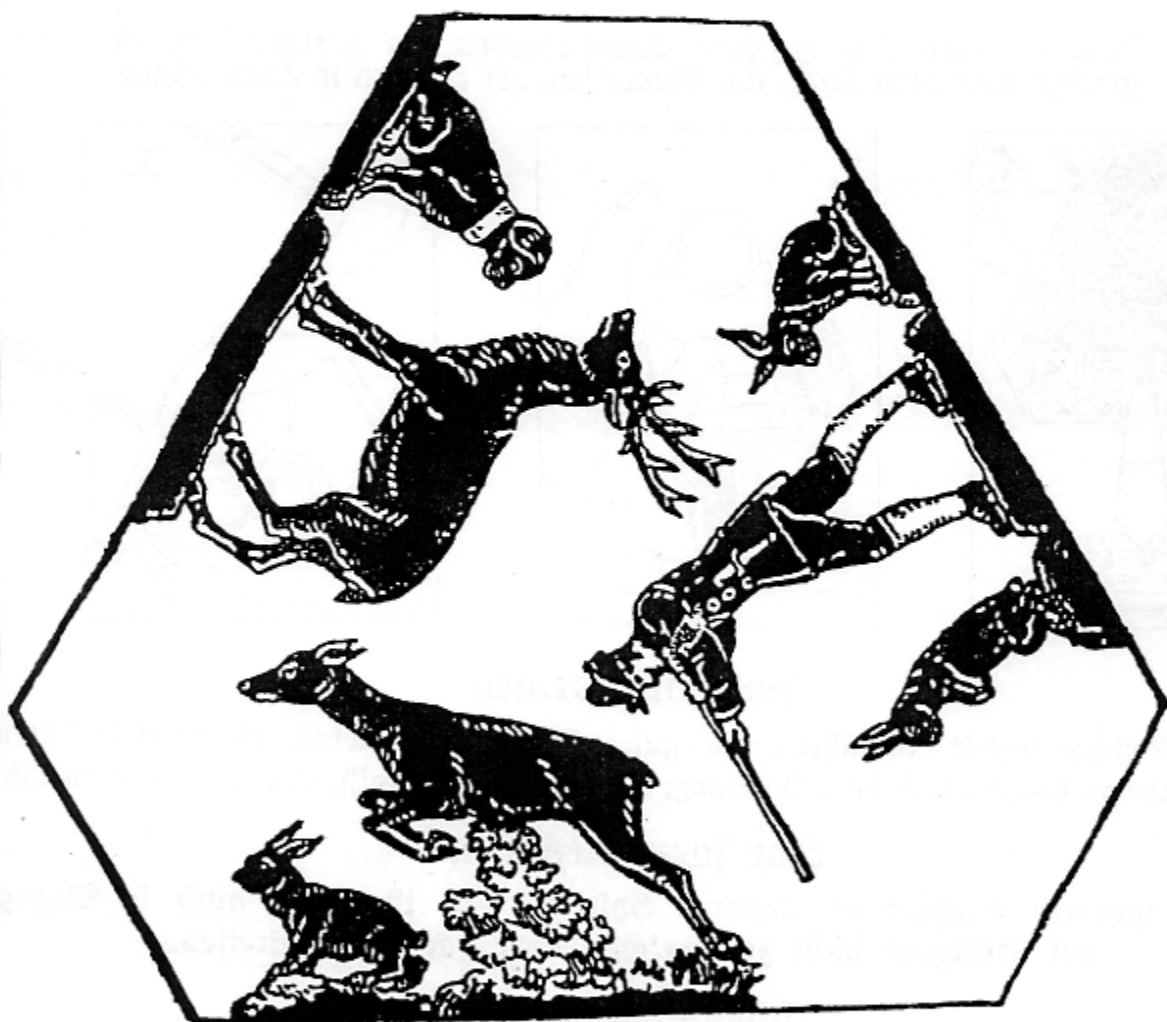
ſ. m. b. h.

Telegr.-Adreſſe:  
Gießform Leubſch

Leipzig, Leubſch

franſ.-flemming-Str. 7  
fernſprecher: 43997

## Ideal-Gießformen



Zum Selbſtherſtellen von  
Zinn- und Bleifiguren  
D. R. G. M.

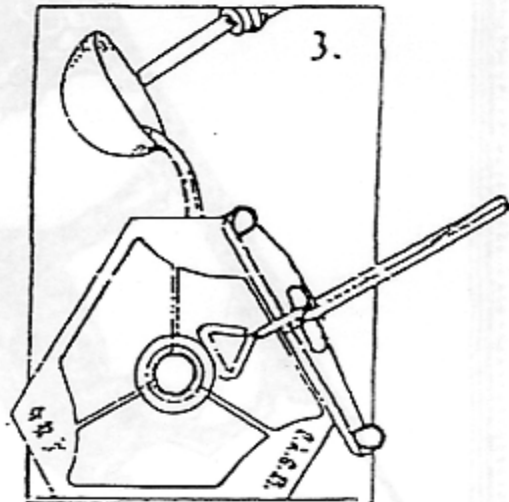
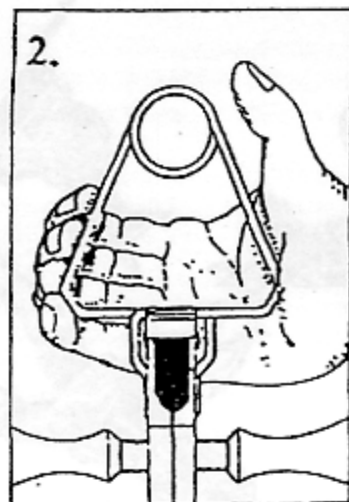
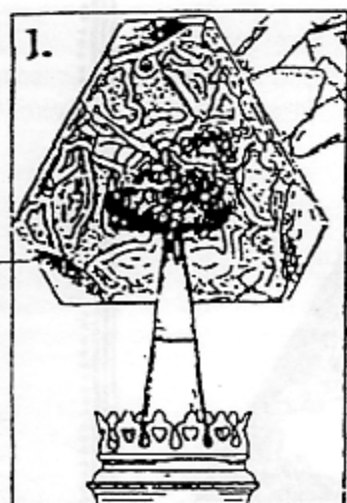
# Gebrauchsanweisung

für die  
Herstellung von Zinnfiguren mittels der „Ideal“-Gießform

1. Einschrauben der Holzhefte.
2. Anrufen der Bildseiten über einer blakenden Flamme (Fig. 1).
3. Erwärmen der Gießform über offener Flamme.
4. Zusammensetzen der Gießform und Verbinden der Abdeckplatte mit der Klemmfeder (Fig. 2 und 3).
5. Eingießen des Metalls (Fig. 3).

Im allgemeinen ist zu beachten, daß die Gießform gut angewärmt sein muß, das gießfertige Metall soll gelblich erscheinen. Man gieße so rasch als möglich. Dies beachtet, muß der Guß in jedem Falle gelingen.

Zum Bemalen sind giftfreie Emalfarben am geeignetsten, es genügt aber auch schon das Eintauchen der Figuren in Zapon-Lack.



## Ideal-Gießformen

sind in Reichhaltigkeit, Ausführung und gutem Gebrauch unerreicht. Die damit erzielten Fig. sind von höchster plastischer Wirkung, die Größenverhältnisse sind übereinstimmend.

## Eine Ideal-Gießform

ersetzt mehrere Gießformen anderen Systems und ist daher auch in Bezug auf Billigkeit nicht zu erreichen oder gar zu übertreffen.

## Ideal-Gießformen

sind gesetzlich geschützt und werden ausschließlich hergestellt von der

# Leußcher Metallwarenfabrik

G. m. b. H.

franz-flemming-Str. 7 / Leipzig-Leußsch / franz-flemming-Str. 7

Natürliche Größe einer Form siehe Titelblatt.

Kämpfende  
Ritter



227

Kämpfende  
Römer



228

Landsknechte



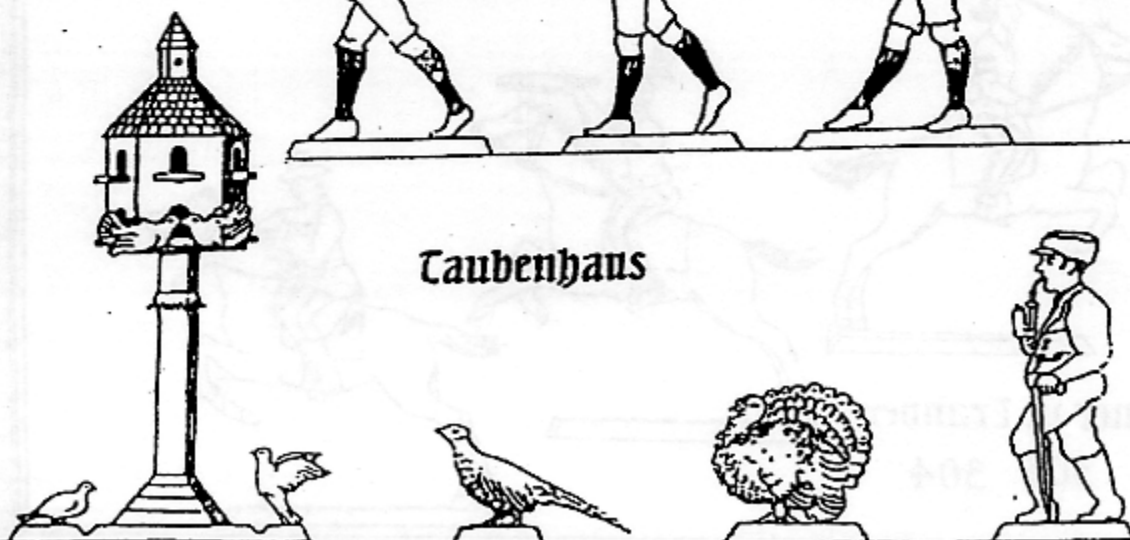
229

Turner



373

Taubenhaus



261

Natürliche Größe einer Form siehe Titelblatt.

Wild-West

300



301



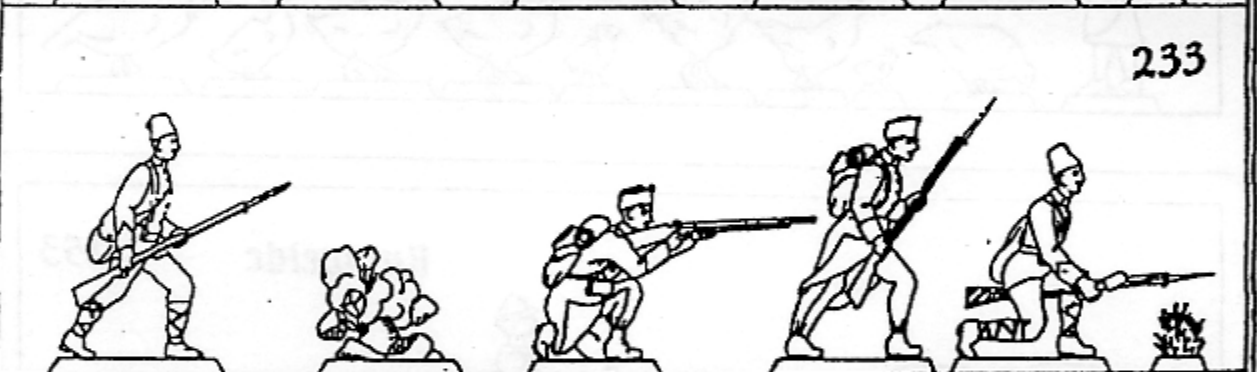
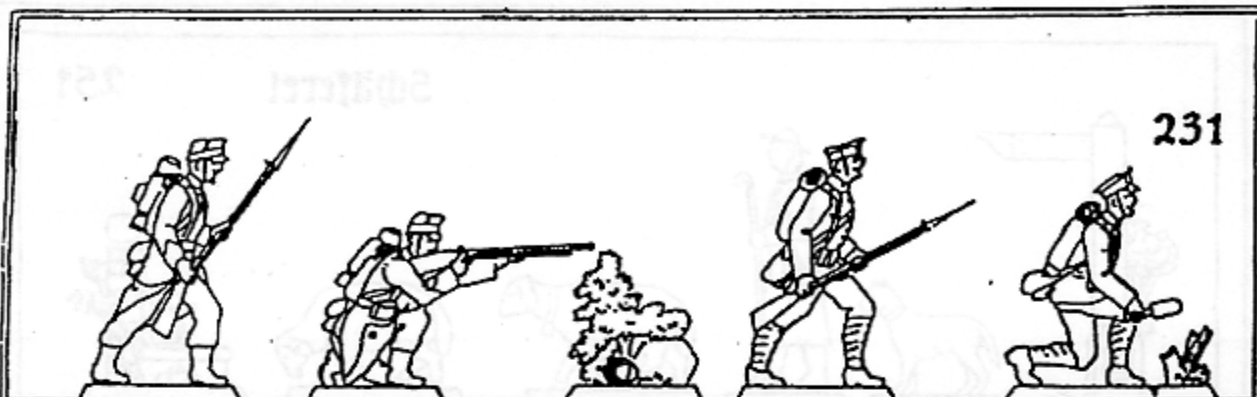
Blüffeljagd

305



Indianer u. Trapper  
302 303 304

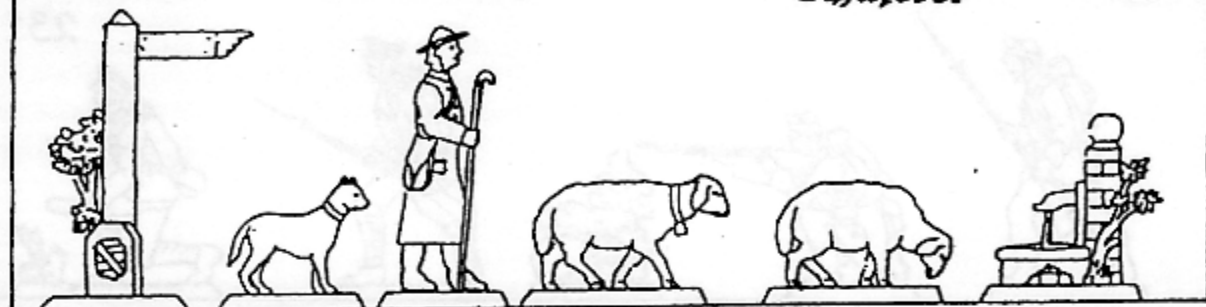
Natürliche Größe einer Form siehe Titelblatt.



Natürliche Größe einer Form siehe Titelblatt.

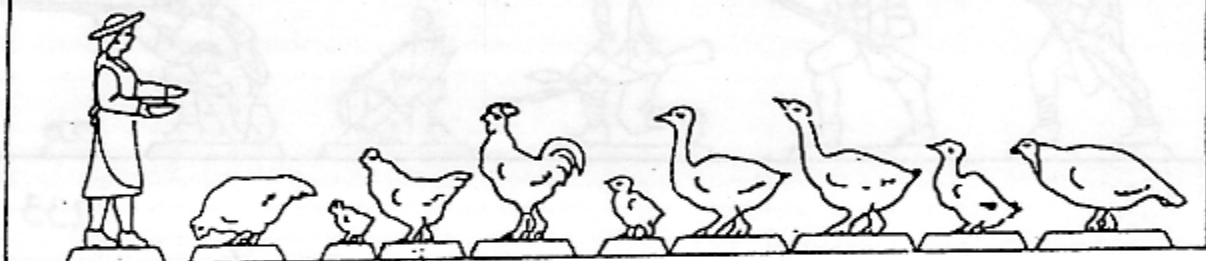
Schäferel

251



Geflügelhof

252



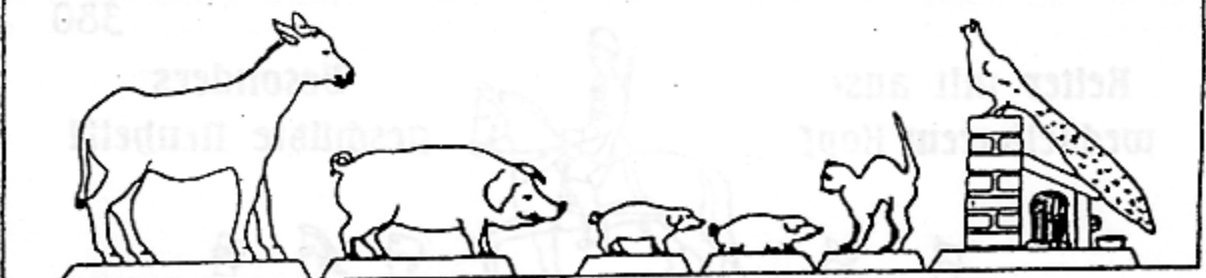
Kuhweide

253



Haustiere

254



Natürliche Größe einer Form siehe Titelblatt.

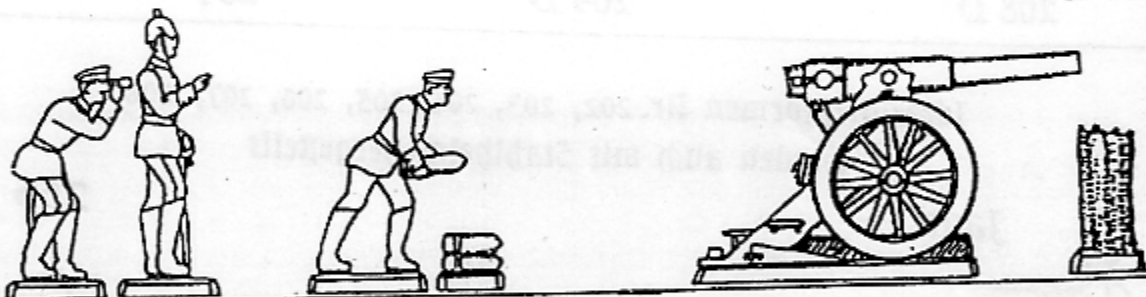
225



205



206



203



Ideal-Gießformen Nr. 202, 203, 204, 205, 206, 207, 208  
werden auch mit Stahlhelm hergestellt

Natürliche Größe einer Form siehe Titelblatt.



208



209



201



208 D



204 D



204

Ideal-Gießformen Nr. 202, 203, 204, 205, 206, 207, 208  
werden auch mit Stahlhelm hergestellt

Jagd

255



Baum  
form

250





Natürliche Größe einer Form siehe Titelblatt.

Idealform

211



Idealform

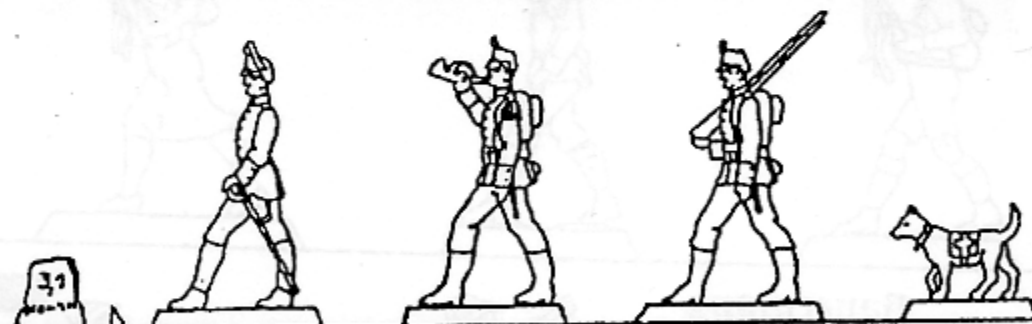
212



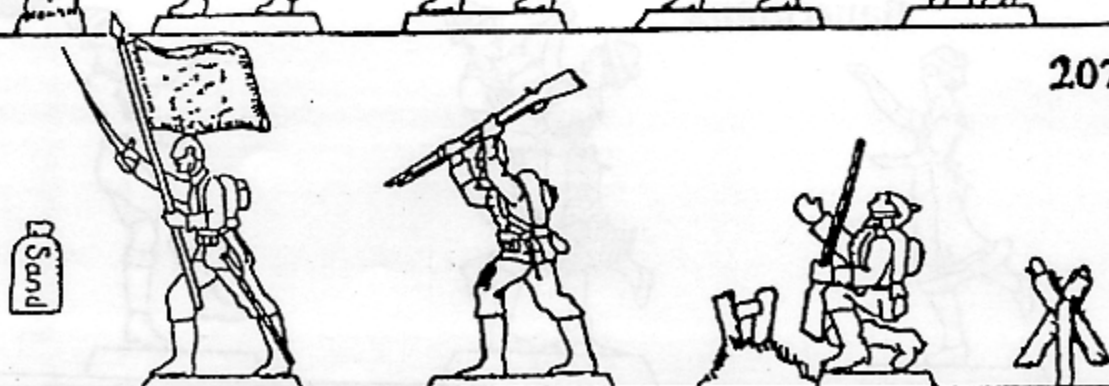
202



221



207



Natürliche Größe einer Form siehe Titelblatt.



fußball



372



Wandervögel

370



Bauerntanz

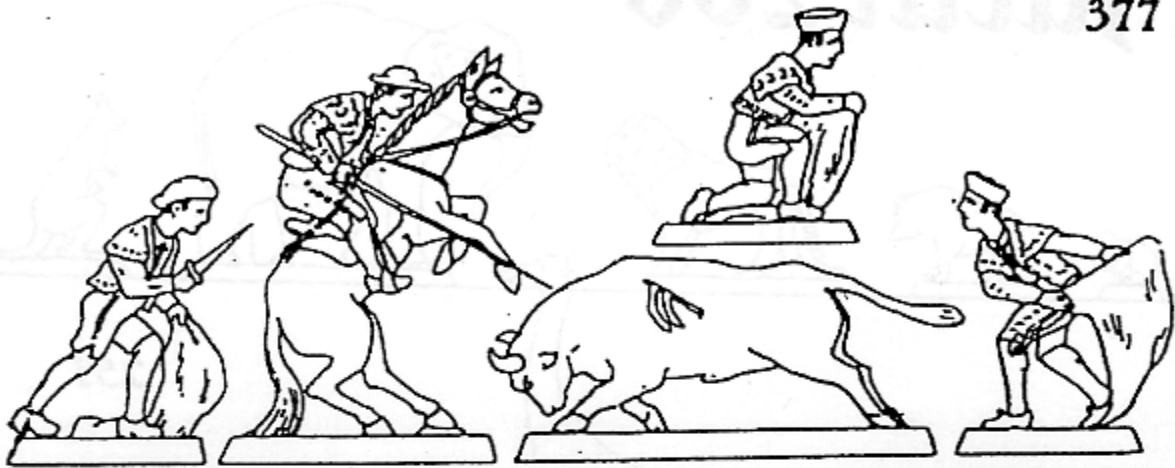
374



Natürliche Größe einer Form siehe Titelblatt.

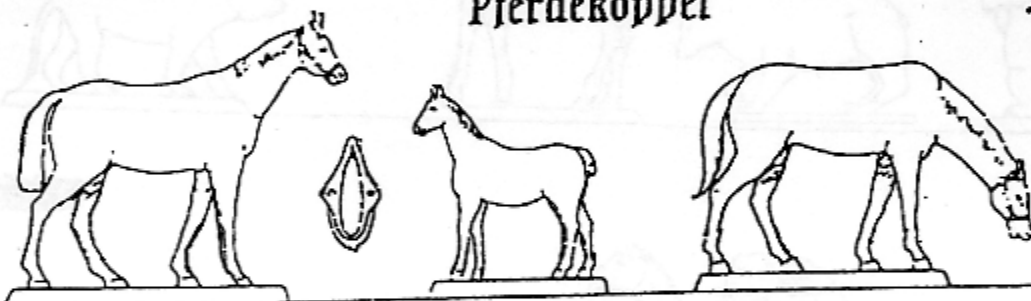
Stierkampf

377



Pferdekoppel

262



224



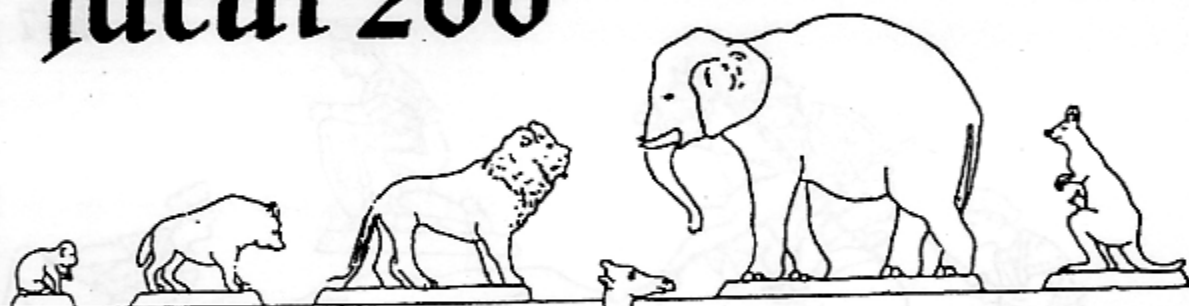
Jugendlust

375

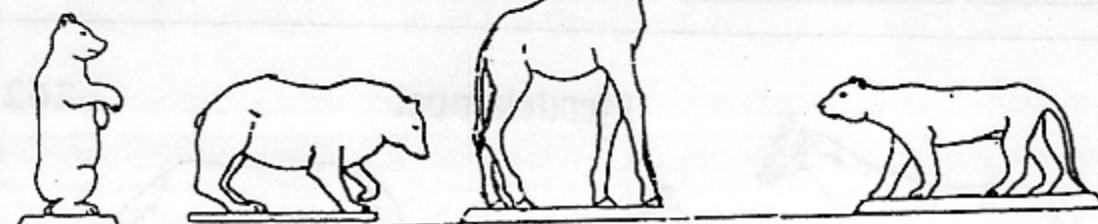


# Ideal Zoo

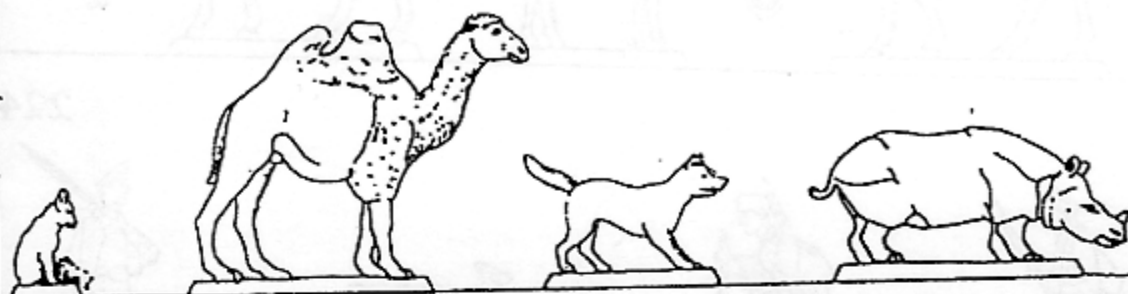
256



257



258



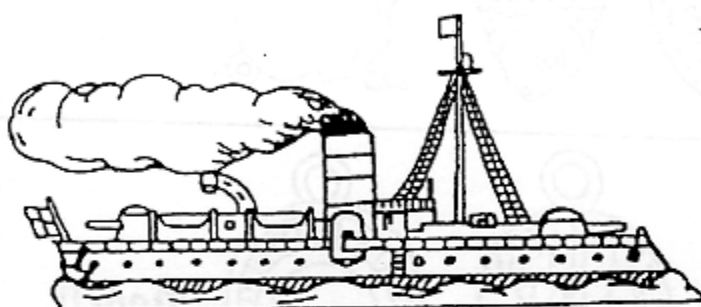
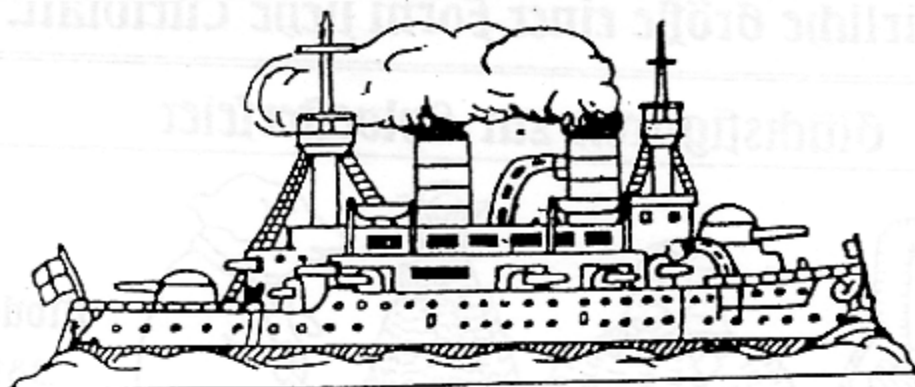
259



260



264



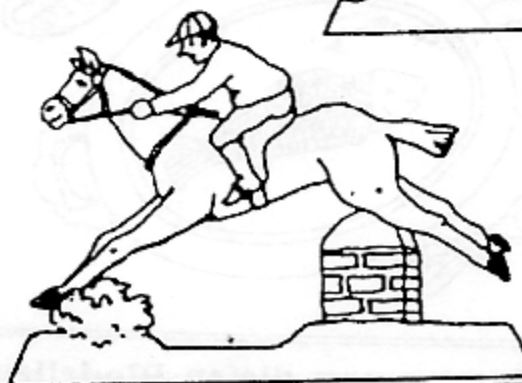
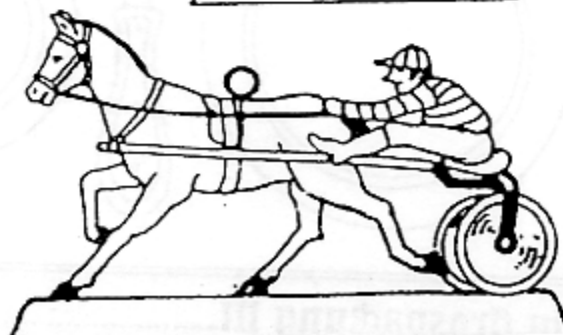
263

Circus „Jdeal“



376

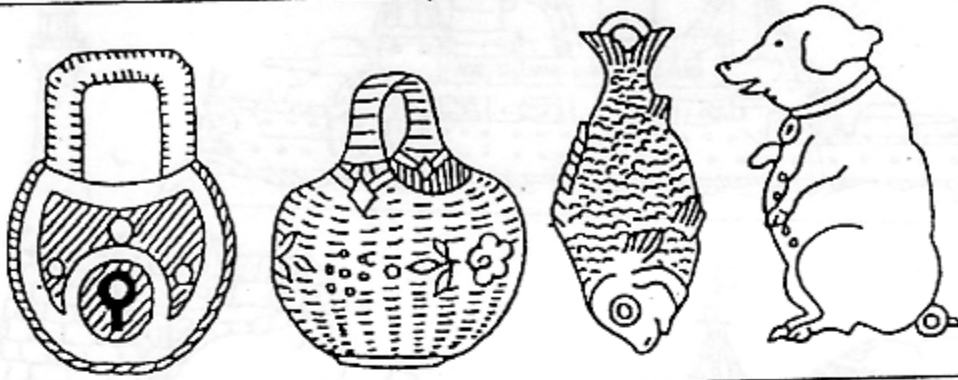
Jdeal Sport



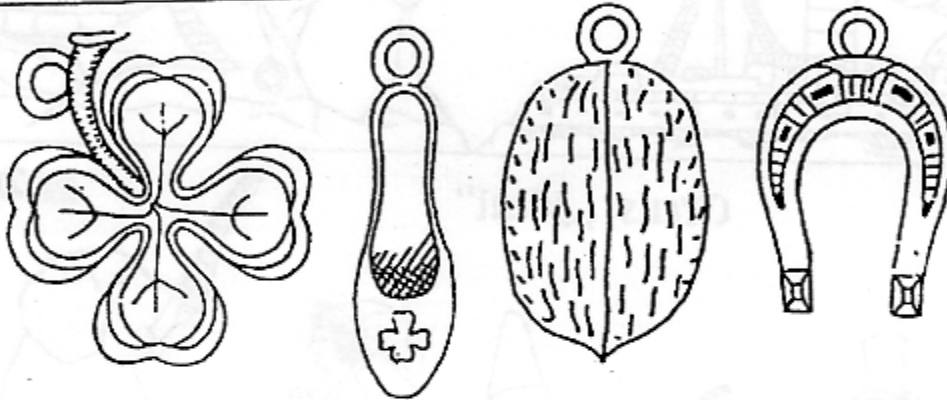
Die Formen dieser Seite sind in natürlicher Größe abgebildet.

Natürliche Größe einer Form siehe Titelblatt.

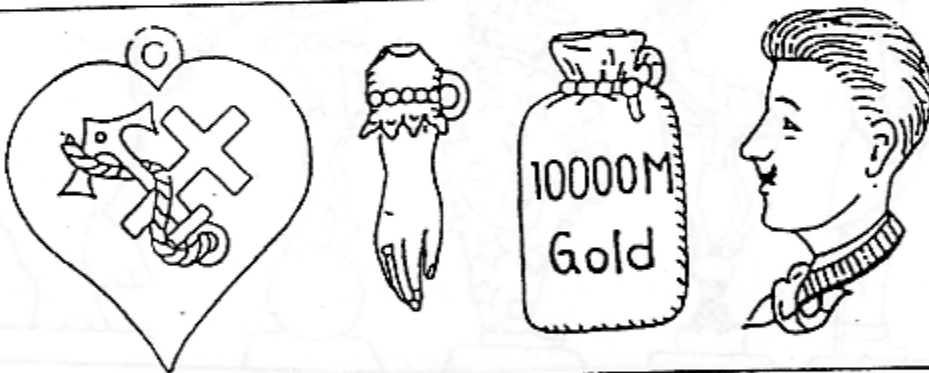
### Glücksfiguren zur Sylvesterfeier



Modell  
381



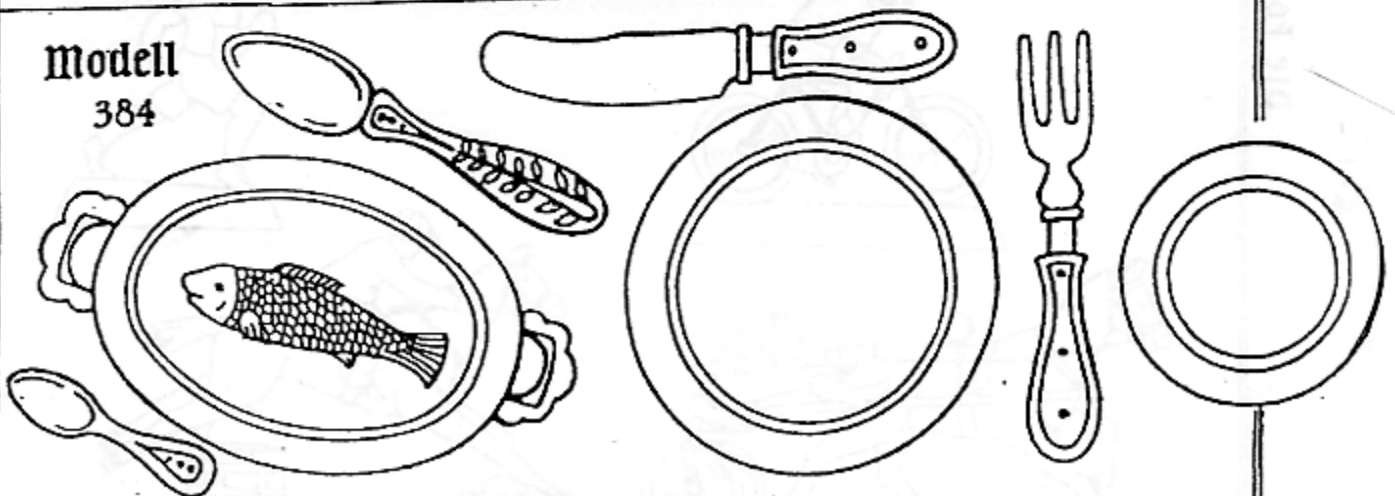
Modell  
382



Modell  
383

### Puppenküchen-Artikel

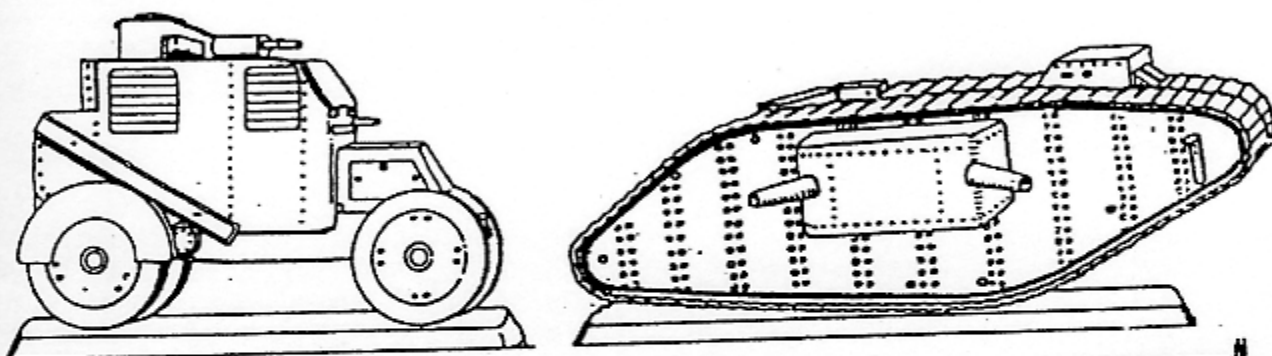
Modell  
384



Figuren von diesen Modellen in Grosspackung M.....

Natürliche Größe einer Form siehe Titelblatt.

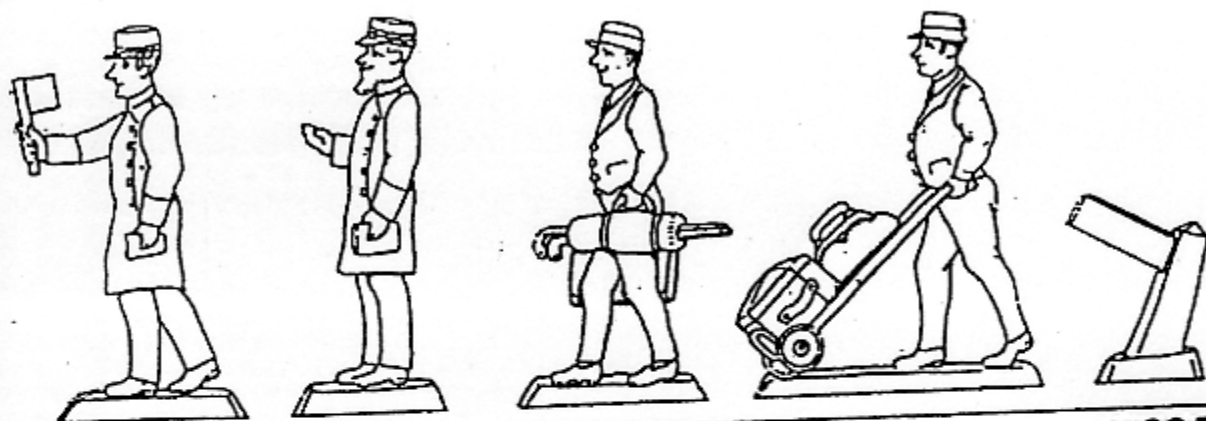
378



226



379



385

